



La SAISPECCHI S.r.l. è un'Azienda operante nel settore trasformazione materie plastiche.

L'impiego di sofisticate tecnologie e l'ausilio di collaboratori con ventennale esperienza in questo campo, hanno permesso alla Saispecchi S.r.l di conquistare un'ampia fetta del mercato nazionale ed internazionale.

Grazie ai molteplici impieghi dei nostri prodotti ed alla loro versatilità siamo in grado di far fronte a qualsiasi necessità, fornendo dettagliate informazioni e consigli sulla scelta dei materiali, a seconda delle specifiche esigenze del Cliente.



L' Azienda SAISPECCHI S.r.l. si è impegnata negli anni a ricercare il metodo migliore per la protezione delle lastre nel rispetto della natura e dell'ambiente.

Il risultato di questa ricerca, ottenuta grazie alla collaborazione di tecnici altamente qualificati, ha permesso lo sviluppo del nostro prodotto anche in quei settori in cui è necessaria una certificazione di prodotto atossico, come nel settore alimentare ed in quello dei giocattoli.

APPLICAZIONI

La nostra attività principale è la produzione di materiali specchiati il cui utilizzo è indicato in molteplici settori:

segnaletica stradale

anti-infortunistica

automobilistico

arredamento

rivestimenti interni ed esterni

espositori per gadgets e oggettistica

I NOSTRI PRODOTTI

Lastre in PMMA estruso specchio argento

Lastre in PMMA estruso specchio colorato

Lastre in PMMA estruso bispecchio

Lastre in PMMA estruso SEE-THROUGH

Lastre in PMMA colato specchio argento

Lastre in POLICARBONATO specchio argento

Specchi parabolici 90° in PMMA estruso o in policarbonato

Cupole 120° - 180° in PMMA estruso in policarbonato

SAISPECCHI S.r.l. UNIPERSONALE

Via Zona Industriale, 5/D - 10090 TRANA (TO)

Tel. 011 9338371 - Fax. 011 9338370

e-mail: info@saispecchito.it - commerciale@saispecchito.it

Progetto Grafico a cura di Orvat3 srl

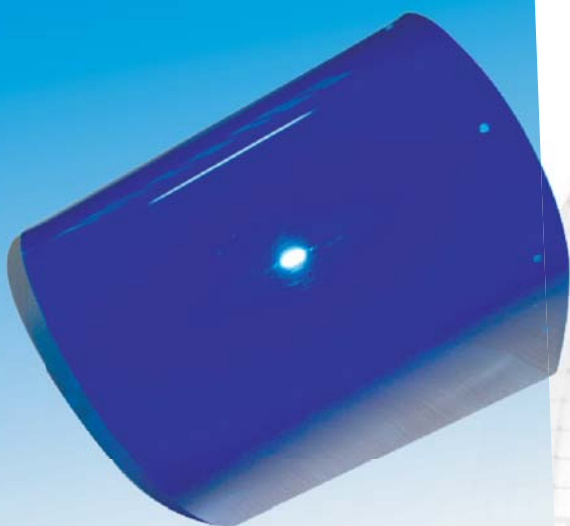
segnaletica stradale

E' stata studiata una produzione specifica dei nostri prodotti per l'utilizzo in quei luoghi dove la sicurezza deve essere assicurata con la massima discrezione.



anti infortunistica

L'alta qualità dei materiali e l'elevata resistenza agli agenti atmosferici, consentono l'utilizzo anche nei luoghi con scarsa visibilità.



SAISPECCHI S.r.l. UNIPERSONALE

Via Zona Industriale, 5/D - 10090 TRANA (TO)

Tel. 011 9338371 - Fax. 011 9338370

e-mail: info@saispecchito.it - commerciale@saispecchito.it

Progetto Grafico a cura di Orvat3srl

Fiat



settore automobilistico

Alfa Romeo



Lancia



Volkswagen



Spesso l'esposizione di una immagine è molto importante, per noi la sua realizzazione richiede accuratezza nella scelta dei materiali che la costituiscono



arredamento

L'ottima qualità dei materiali impiegati ed i minuziosi controlli che ne regolano la produzione, conferiscono ai nostri articoli l'utilizzo in qualsiasi ambiente, interno od esterno.

SAISPECCHI S.r.l. UNIPERSONALE

Via Zona Industriale, 5/D - 10090 TRANA (TO)

Tel. 011 9338371 - Fax. 011 9338370

e-mail: info@saispecchito.it - commerciale@saispecchito.it

Progetto Grafico a cura di Orvat3srl

rivestimenti interni ed esterni

Il toro, che simboleggia Torino, diventa specchio a 360° per riflettere e chiedere: qual'è la città più bella del reame...?

Ed in questo caso il toro rifletterà l'ambiente dove verrà installato.



La scienza sostiene che gli animali vedono in bianco e nero...
e se fossimo noi invece che non vediamo i loro occhi fatti di mille colori?



Le foto sono tratte dall'opera: "Rispettami, Rispecchiati" di FERDI GIARDINI
ferdigiardini@libero.it

SAISPECCHI S.r.l. UNIPERSONALE
Via Zona Industriale, 5/D - 10090 TRANA (TO)
Tel. 011 9338371 - Fax. 011 9338370
e-mail: info@saispecchito.it - commerciale@saispecchito.it
Progetto Grafico a cura di Orvat3srl